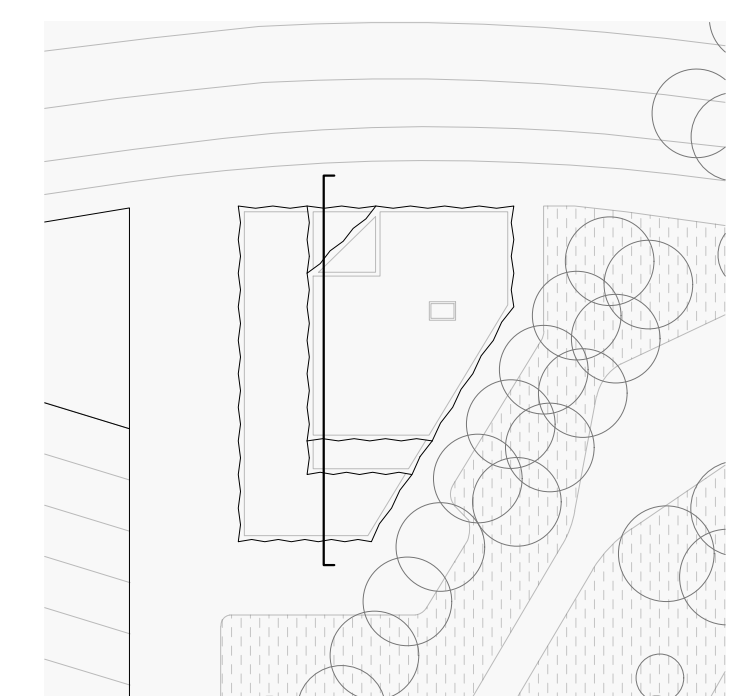
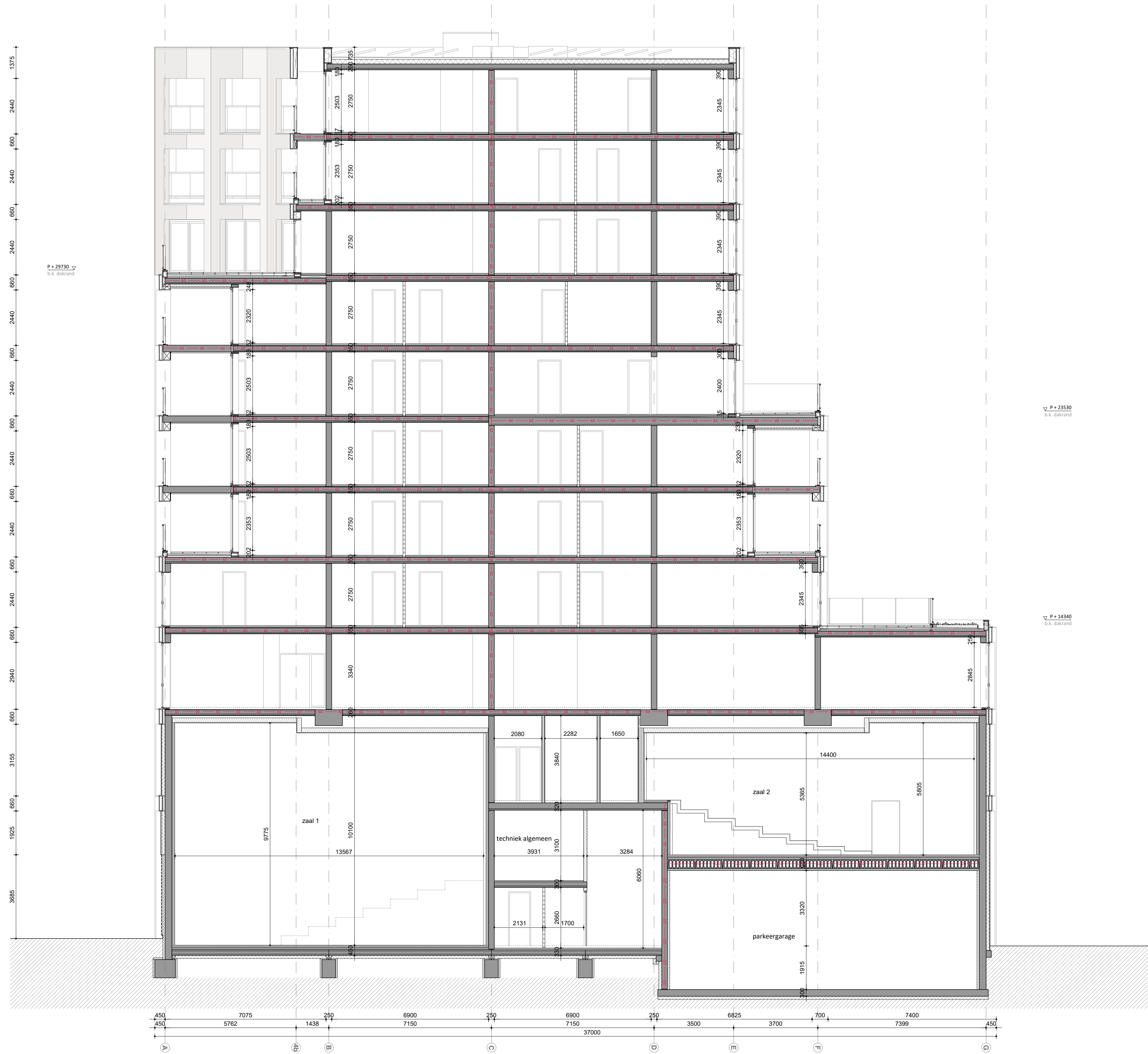


P + 40180 v
 D.L. fillopbouw
 P + 39525 v
 D.L. dakrand
 P + 38790 v
 D.L. balkon
 10e verdieping
 wonen
 P + 35780 v
 D.L. dakrand
 9e verdieping
 wonen
 P + 32680 v
 D.L. dakrand
 8e verdieping
 wonen
 P + 29580 v
 D.L. dakrand
 7e verdieping
 wonen
 P + 26480 v
 D.L. dakrand
 6e verdieping
 wonen
 P + 23380 v
 D.L. dakrand
 5e verdieping
 wonen
 P + 20280 v
 D.L. dakrand
 4e verdieping
 wonen
 P + 17180 v
 D.L. dakrand
 3e verdieping
 wonen
 P + 14080 v
 D.L. dakrand
 2e verdieping
 kantoor
 P + 10480 v
 D.L. dakrand
 1e verdieping
 filmhuis
 P + 6380 v
 D.L. dakrand
 P + 4000 v
 D.L. dakrand
 P + 2870 v
 D.L. dakrand
 begane grond
 filmhuis
 P₀ = 0 = NAP + 2000 v
 D.L. dakrand
 P - 600 v
 D.L. fundering
 P - 1915 v
 D.L. betonnen



- LEGENDA :**
- 30 — brandschieding met een weerstand tegen brandoorslag van tenminste 30 minuten conform NEN6069
 - 60 — brandschieding met een weerstand tegen brandoorslag van tenminste 60 minuten conform NEN6069
 - 30 v4 — zelfsluitende brandwerende deur voorzien van vrijloopdeurdrager van tenminste 30 minuten conform NEN6069
 - 60 v4 — zelfsluitende brandwerende deur voorzien van vrijloopdeurdrager van tenminste 60 minuten conform NEN6069
 - 30 — baksteen, prefab. gevelgiger
 - beton
 - akoestische isolatie filmhuis - mist (binnendoos)
 - metaalbluwend
 - hls element
 - kalkzandsteen (o.g.)
 - glaswand (o.g.)
 - isolatie

DOORSNEDE A-A

projecttitel
De Hooghe Delft

projectnummer
152DD

tekeningnummer
152DD_AO.V2_304.1

datum
16.12.2022

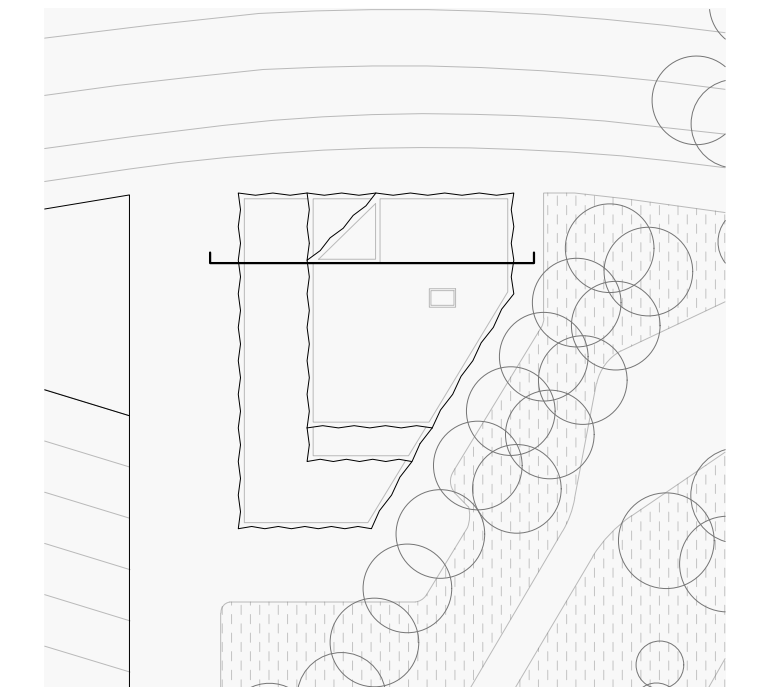
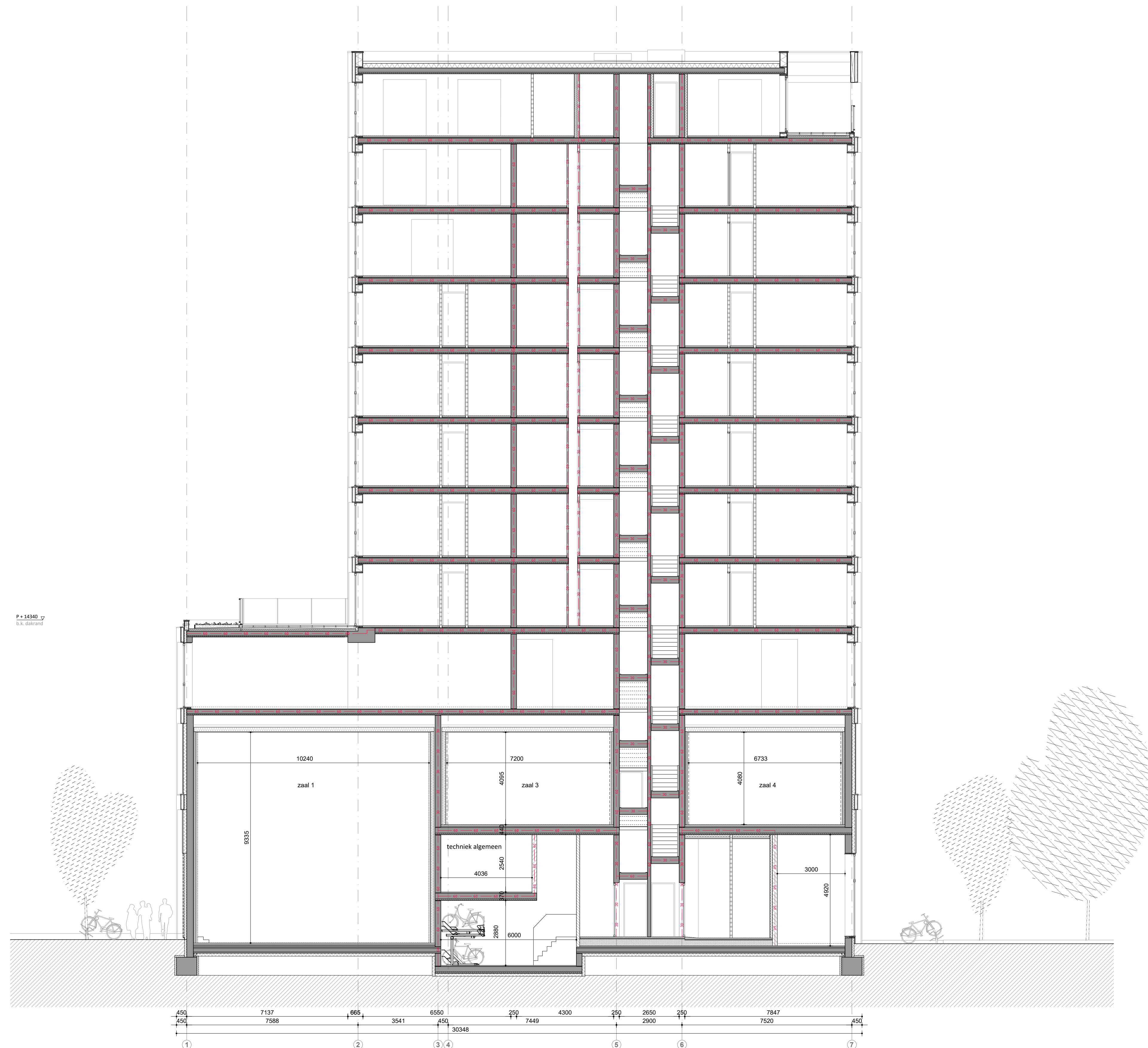
schaal
1:200 / 1:100

formaat
A3 / A1

RJA

ronald
janssen
architecten

P + 39525 ∇
 b.k. dakrand
 P + 38790 ∇
 b.k. torenmuur
 10e verdieping
 wonen
 P + 35780 ∇
 b.k. dekvloer
 9e verdieping
 wonen
 P + 32680 ∇
 b.k. dekvloer
 8e verdieping
 wonen
 P + 29580 ∇
 b.k. dekvloer
 7e verdieping
 wonen
 P + 26480 ∇
 b.k. dekvloer
 wonen
 6e verdieping
 wonen
 P + 23380 ∇
 b.k. dekvloer
 5e verdieping
 wonen
 P + 20280 ∇
 b.k. dekvloer
 4e verdieping
 wonen
 P + 17180 ∇
 b.k. dekvloer
 3e verdieping
 wonen
 P + 14080 ∇
 b.k. dekvloer
 2e verdieping
 kantoor
 P + 10480 ∇
 b.k. dekvloer
 1e verdieping
 filmhuis
 P + 6380 ∇
 b.k. dekvloer
 P + 4000 ∇
 b.k. dekvloer
 P + 2870 ∇
 b.k. dekvloer
 begane grond
 filmhuis
 Peil = 0 = NAP + 2000 ∇
 b.k. dekvloer
 P - 600 ∇
 b.k. fundering
 P - 1915 ∇
 b.k. betanvlies



LEGENDA :
 borewallingen : 1000 + vtp
 hekwerken : 1200 + vtp
 — 30 — brandschieding met een weerstand tegen brandoorslag van tenminste 30 minuten conform NEN6069
 — 60 — brandschieding met een weerstand tegen brandoorslag van tenminste 60 minuten conform NEN6069
 — 30 v4 — zelfsluitende brandwerende deur van tenminste 30 minuten conform NEN6069
 — 60 v4 — zelfsluitende brandwerende deur voorzien van vrijloopdeurdranger van tenminste 30 minuten conform NEN6069
 — 60 v6 — zelfsluitende brandwerende deur van tenminste 60 minuten conform NEN6069
 baksteen, prefab gevelijger
 beton
 akoestische isolatie filmhuis - mist (binnendoos)
 metaalplaatwand
 hls element
 kalkzandsteen (o.g.)
 glaswand (o.g.)
 isolatie

DOORSNEDE B-B

projecttitel
 De Hooghe Delft

projectnummer
 152DD

tekeningnummer
 152DD_AO.V2_304.2

datum
 16.12.2022

schaal
 1:200 / 1:100

formaat
 A3 / A1

RJA

ronald
 janssen
 architecten

P + 40180 ∇
 D.K. liftopbouw
 P + 39525 ∇
 b.k. dakrand

P + 38790 ∇
 b.k. balkon

10e verdieping
 wonen

P + 35780 ∇
 b.k. dekvloer

9e verdieping
 wonen

P + 32680 ∇
 b.k. dekvloer

8e verdieping
 wonen

P + 29580 ∇
 b.k. dekvloer

7e verdieping
 wonen

P + 26480 ∇
 b.k. dekvloer

wonen

6e verdieping
 wonen

P + 23380 ∇
 b.k. dekvloer

5e verdieping
 wonen

P + 20280 ∇
 b.k. dekvloer

4e verdieping
 wonen

P + 17180 ∇
 b.k. dekvloer

3e verdieping
 wonen

P + 14080 ∇
 b.k. dekvloer

2e verdieping
 kantoor

P + 10480 ∇
 b.k. dekvloer

1e verdieping
 filmhuis

P + 6380 ∇
 b.k. dekvloer

P + 4000 ∇
 b.k. dekvloer

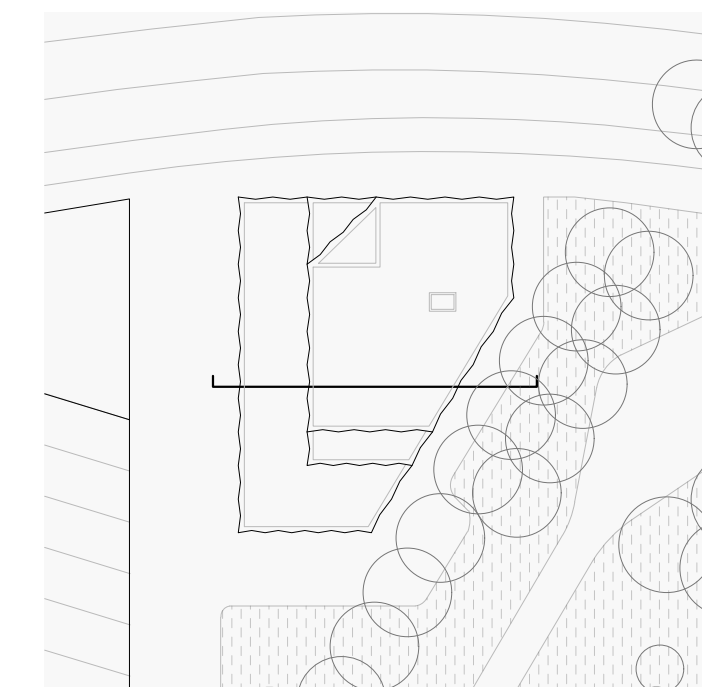
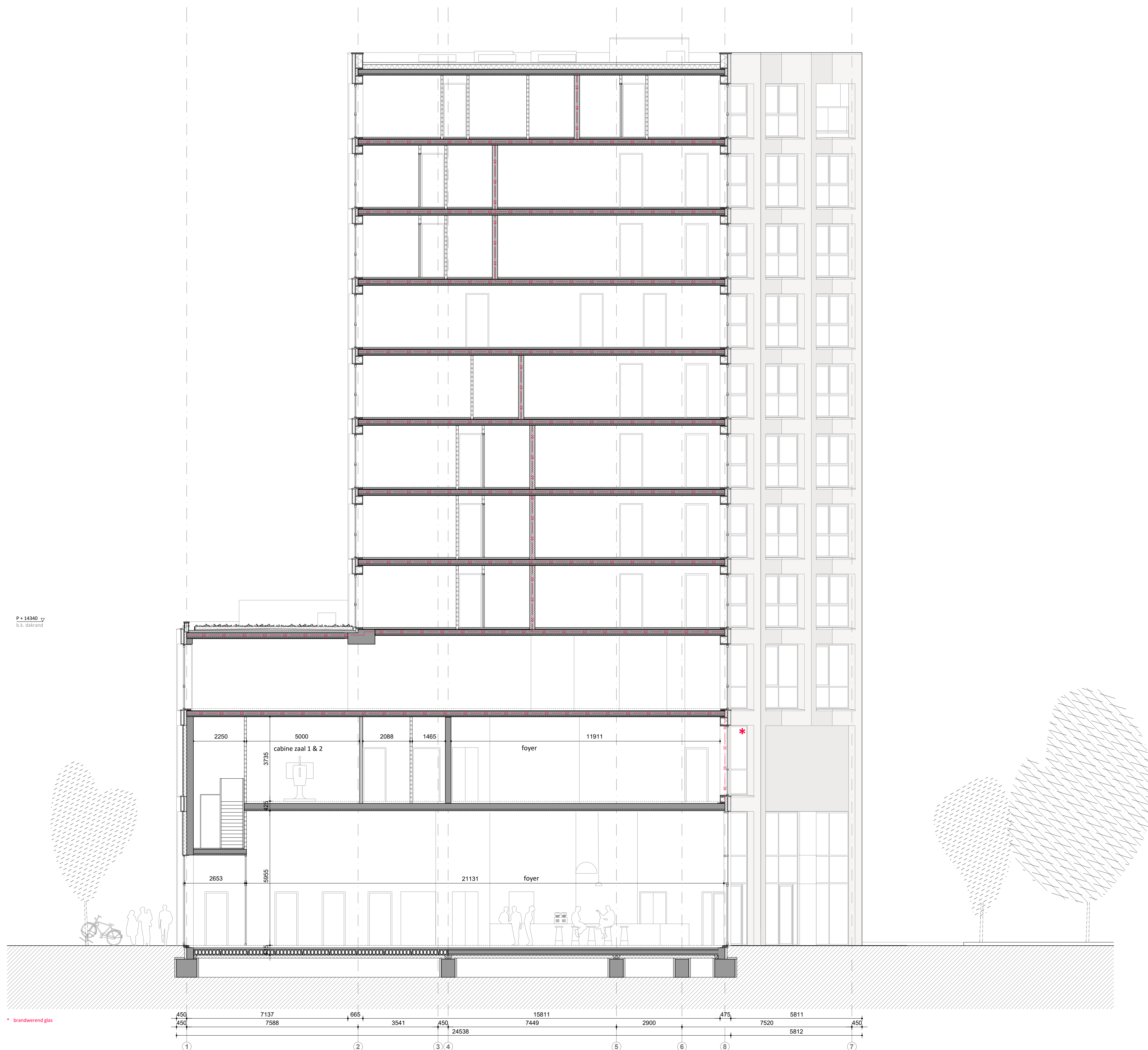
P + 2870 ∇
 b.k. dekvloer

begane grond
 filmhuis

Pel = 0 = NAP + 2000 ∇
 b.k. dekvloer

P - 600 ∇
 b.k. fundering

P - 1915 ∇
 b.k. betanvloer



LEGENDA :

- borstweringen : 1000 + vlp
- hekwerken : 1200 + vlp
- 30 — brandschieding met een weerstand tegen brandoorslag van tenminste 30 minuten conform NEN6069
- 60 — brandschieding met een weerstand tegen brandoorslag van tenminste 60 minuten conform NEN6069
- 30 v4 — zelfsluitende brandwerende deur van tenminste 30 minuten conform NEN6069
- 60 v4 — zelfsluitende brandwerende deur voorzien van vrijloopdeurdranger van tenminste 30 minuten conform NEN6069
- 60 v6 — zelfsluitende brandwerende deur van tenminste 60 minuten conform NEN6069
- ▬ baksteen, prefab gevelijger
- ▬ beton
- ▬ akoestische isolatie filmhuis - mist (binnendoos)
- ▬ metaalplaatwand
- ▬ hls element
- ▬ kalkzandsteen (o.g.)
- ▬ glaswand (o.g.)
- ▬ isolatie

DOORSNEDE C-C

projecttitel
 De Hooghe Delft

projectnummer
 152DD

tekeningnummer
 152DD_AO.V2_304.3

datum
 16.12.2022

schaal
 1:200 / 1:100

formaat
 A3 / A1

RJA

ronald
 janssen
 architecten

